

ЛЮБИМЫЙ ГОРОД МИЛЛЕРОВО

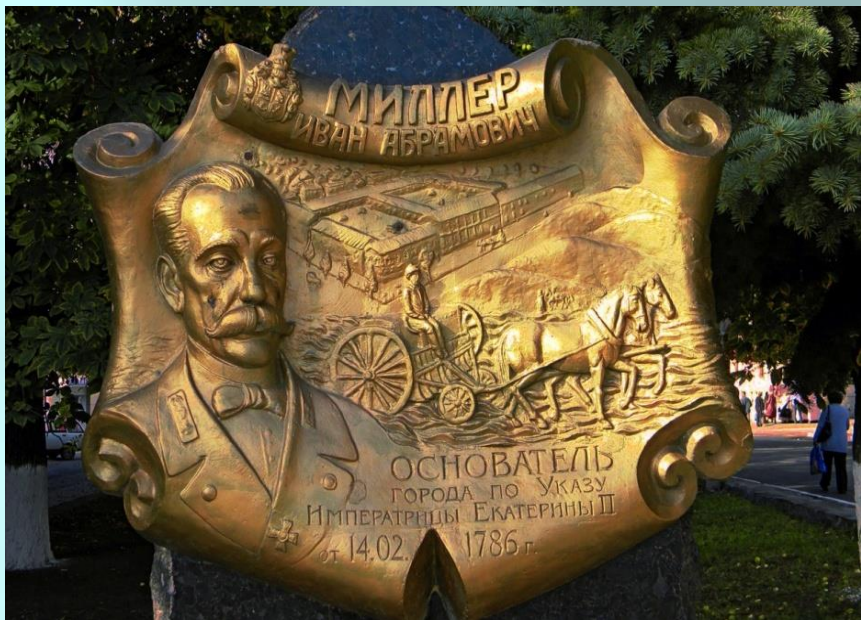


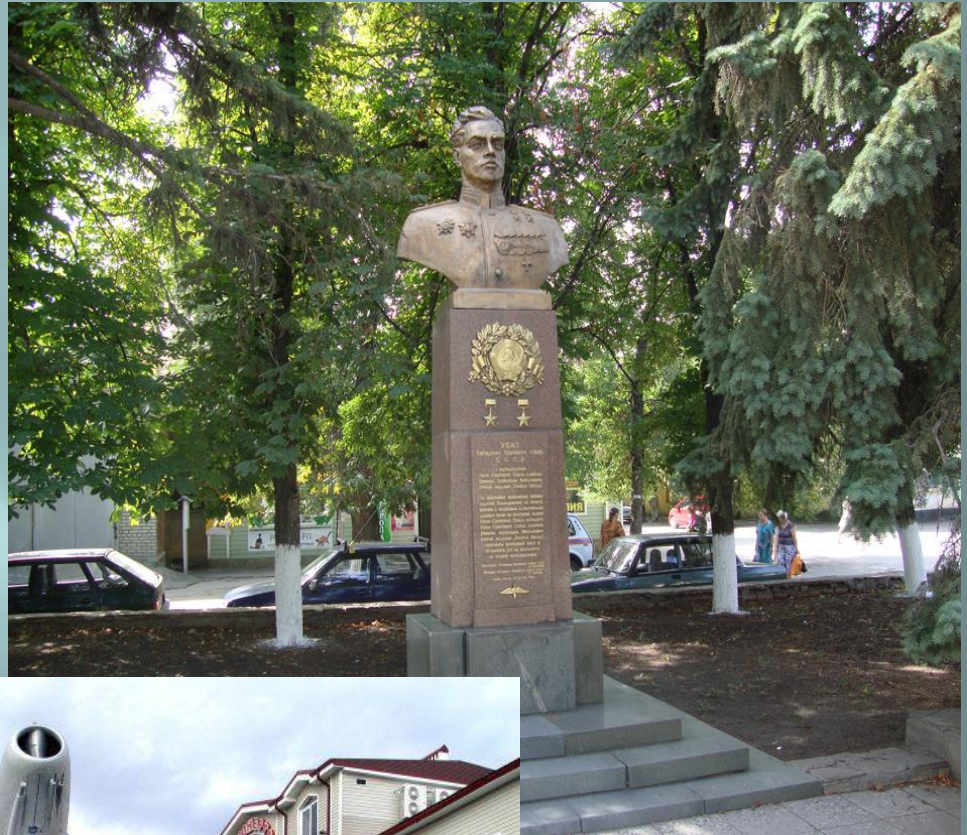
*Архивный сектор
Администрации Миллеровского района
2021 г.*



- ▣ В 2021 году город Миллерово празднует свое 235-летие со дня основания.
- ▣ Основан город Миллерово в 1786 году как хутор при имении войскового старшины немца Ивана Миллера, получившего пустующие земли при реке Глубокой на основании Указа императрицы Екатерины II. Хутор входил в состав Области Войска Донского. В 1835 году хутор был отнесён в состав Донецкого округа. В марте 1926 года Миллерово получил статус города. 16 июля 1942 года город был оккупирован германскими войсками. Военнопленные содержались в импровизированном лагере недалеко от города, известном как «Миллеровская яма». Город был освобождён 17 января 1943 года войсками Юго-Западного фронта .

- ▣ У города интересная история, в нём много достопримечательностей: Памятник писателю Михаилу Шолохову; Памятники в честь Героев Советского Союза, уроженцев города Миллерово; Скульптурные композиции: Владимиру Ильичу Ленину, «Героям, установившим Советскую власть на Дону в 1918-20 годах», маршалу Ефимову, «Погибшим в военных конфликтах в Афганистане и Чечне», Кукушкину Александру, «Мемориал воинам, освобождавшим Миллерово в 1943 году», Погибшим милиционерам, Самолёт МиГ-17, Танк Т-34-85, Узникам Дулаг-125. Мемориал узникам «Жертвам фашизма» (1980). Во время годы Великой Отечественной войны на территории города размещался концентрационный лагерь для советских военнопленных «Дулаг-125» («Миллеровская яма»). Через лагерь прошло около 120 тысяч военнопленных, около 40 тысяч остались в лагере навсегда. Храм Святого Великомученика и Целителя Пантелеимона. Музей, посвящённый М. А. Шолохову, в здании железнодорожного вокзала станции Миллерово Памятник писателю Михаилу Шолохову





- ▣ Изучив архивные документы, можно отметить, что в городе было много предприятий, например, мясокомбинат, швейная и мебельная фабрики, пищекомбинат, хлебозавод, столовые и многое другое.
- ▣ Рассматривая архивные документы муниципального архива можно увидеть каким было становление и процветание города за разные периоды времени.

Die Mühle in Millerowo
1920

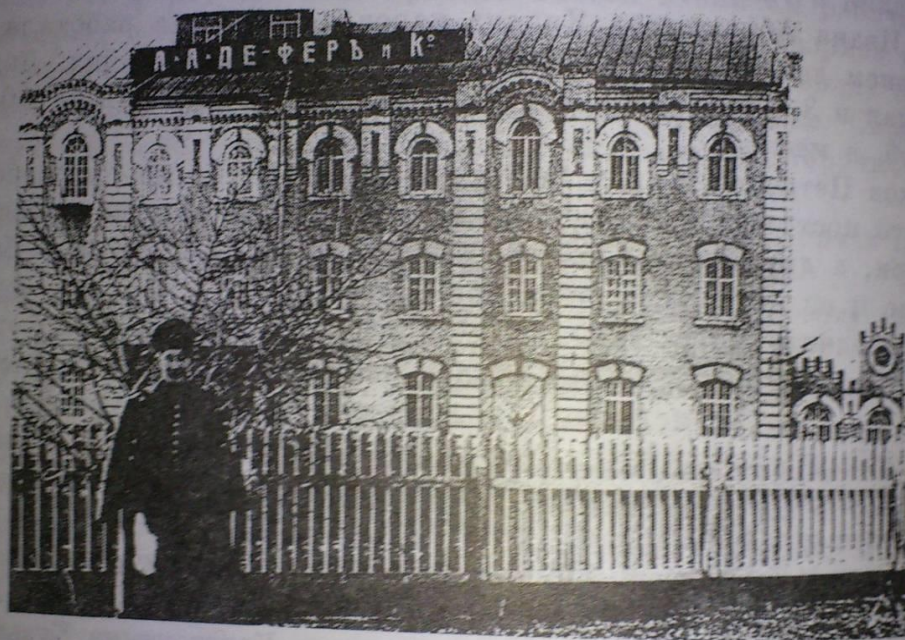


Фото 10. Мельница Де-Фера

Дом Миллера и его семья



Кинотеарт Октябрь







Работники Сельмаша



Пожарная часть





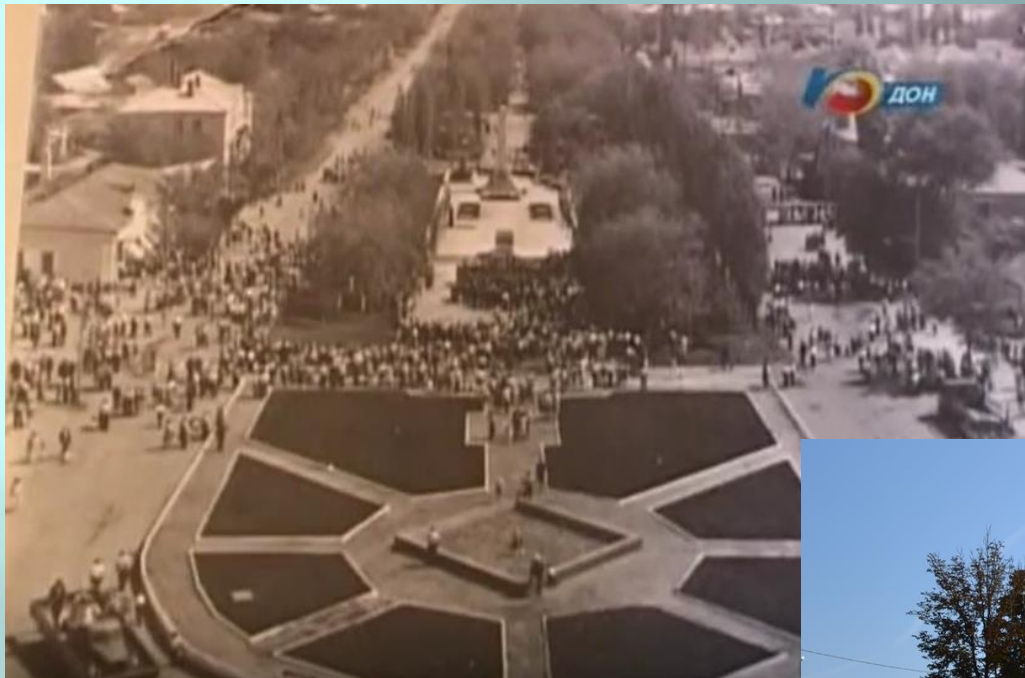
Мельница и швейная фабрика



Ул. Ленина



Ул. 3-Интернационала до 90-х годов



Вход в парк



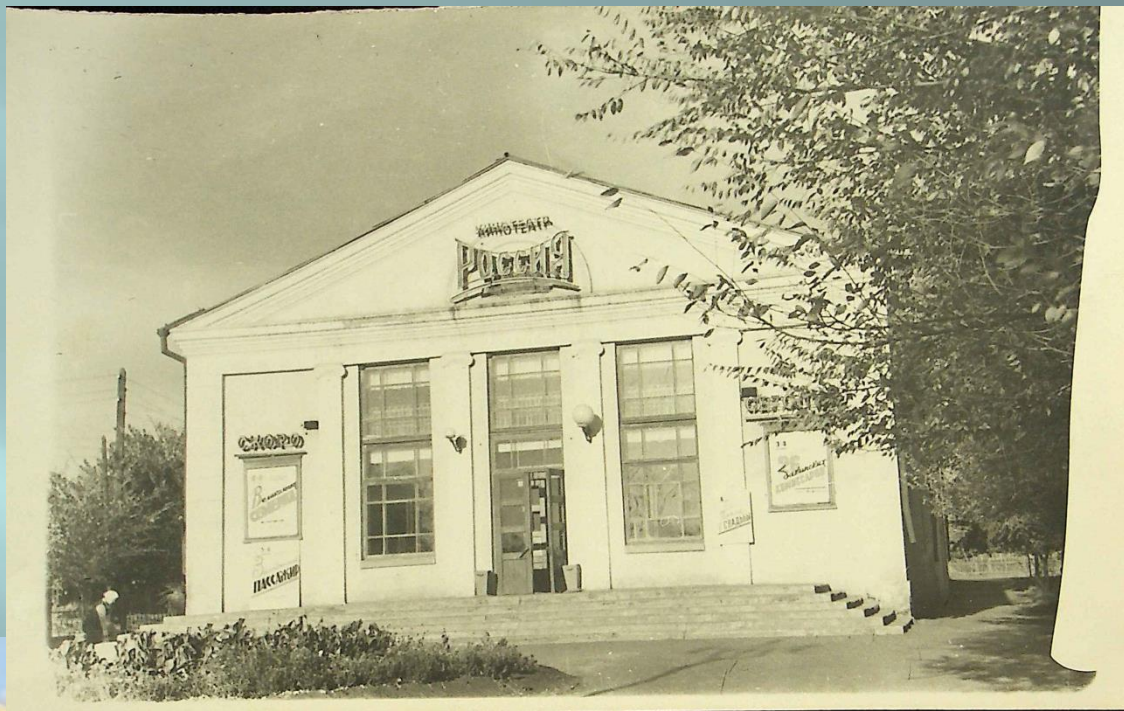


Миллерово 161



Millerovo161.Ru





Железнодорожная станция



Миллерово- город, в котором мы живем!



Спасибо за внимание!